



## PROTOCOLO SANITARIO PARA EL REINICIO SEGURO DE ACTIVIDADES

### UNIDADES MÉDICAS

#### a) Recomendaciones Generales:

- Aplicar gel a base de alcohol al 70% al entrar.
- Colocar cárteles, trípticos y folletos con material informativo para las visitas.
- Realizar la limpieza continua de los espacios, superficies, materiales, etc.
- Mantener indicaciones de Sana Distancia en la sala de espera.
- Capacitar al personal de limpieza y mantenimiento.
- Fortalecer las recomendaciones de lavado de manos del personal.
- Verificar y gestionar disponibilidad de insumos para la atención de los pacientes, incluidos los equipos de protección personal.
- Promover la vacunación del personal de salud contra influenza.
- Verificar que los sanitarios cuenten con agua potable, papel higiénico, jabón líquido, toallas desechables, recipiente para basura con bolsa y rótulo que promueva el lavado de manos.
- Realizar determinaciones de cloro residual libre en depósitos de agua (cisternas, tinacos y toma directa, manejando valores de 1 a 1.5 ppm).

#### b) Desinfección de superficies:

- La limpieza de superficies en las instalaciones de atención a la salud debe tener en consideración una mayor atención a las de alto contacto como barandales, apagadores y manijas de puertas.
- El personal de limpieza debe seguir las recomendaciones de protección personal.
- En cualquier área la limpieza debe efectuarse en el siguiente orden:
  - ⇒ Iniciar de las zonas menos sucias progresando hacia las más sucias y de arriba hacia abajo.
  - ⇒ La limpieza debe ser realizada con movimientos en una sola dirección, para no volver a ensuciar las áreas que ya han sido limpiadas y desinfectadas.
- Las superficies más altas deben limpiarse con un paño, tela, franela, toalla o jerga impregnada con agua con detergente, evitando dispersar el polvo.
- Las superficies horizontales que incluyen mesas, sillas, camas, repisas u otras instalaciones adheridas a la pared deben limpiarse con un paño con agua con detergente, enjuagarse con agua limpia y desinfectarse con solución clorada (técnica de los tres baldes).

**Nota:** Los coronavirus tienen una envoltura de lípidos, por lo que una amplia gama de desinfectantes es eficaz.

- Se pueden utilizar las siguientes soluciones desinfectantes:
  - ⇒ Prepara solución clorada al 0.1% (1000 ppm) como mínimo, la cual se obtiene agregando 25 ml de hipoclorito de sodio (cloro comercial al 4%) en 1 litro de agua.
  - ⇒ Compuestos a base alcohol isopropílico o alcohol etílico al menos al 60-70% de alcohol.

#### c) Precauciones:

- Asegurarse de que haya ventilación adecuada, especialmente cuando se usen productos químicos. Si el equipo de atención del paciente es reutilizable, debe limpiarse y desinfectarse según las instrucciones del fabricante.
- Los residuos orgánicos e inorgánicos deberán ser colocados en bolsa de plástico e impregnarse con una solución clorada al 0.1% y sellar la bolsa para su disposición final.



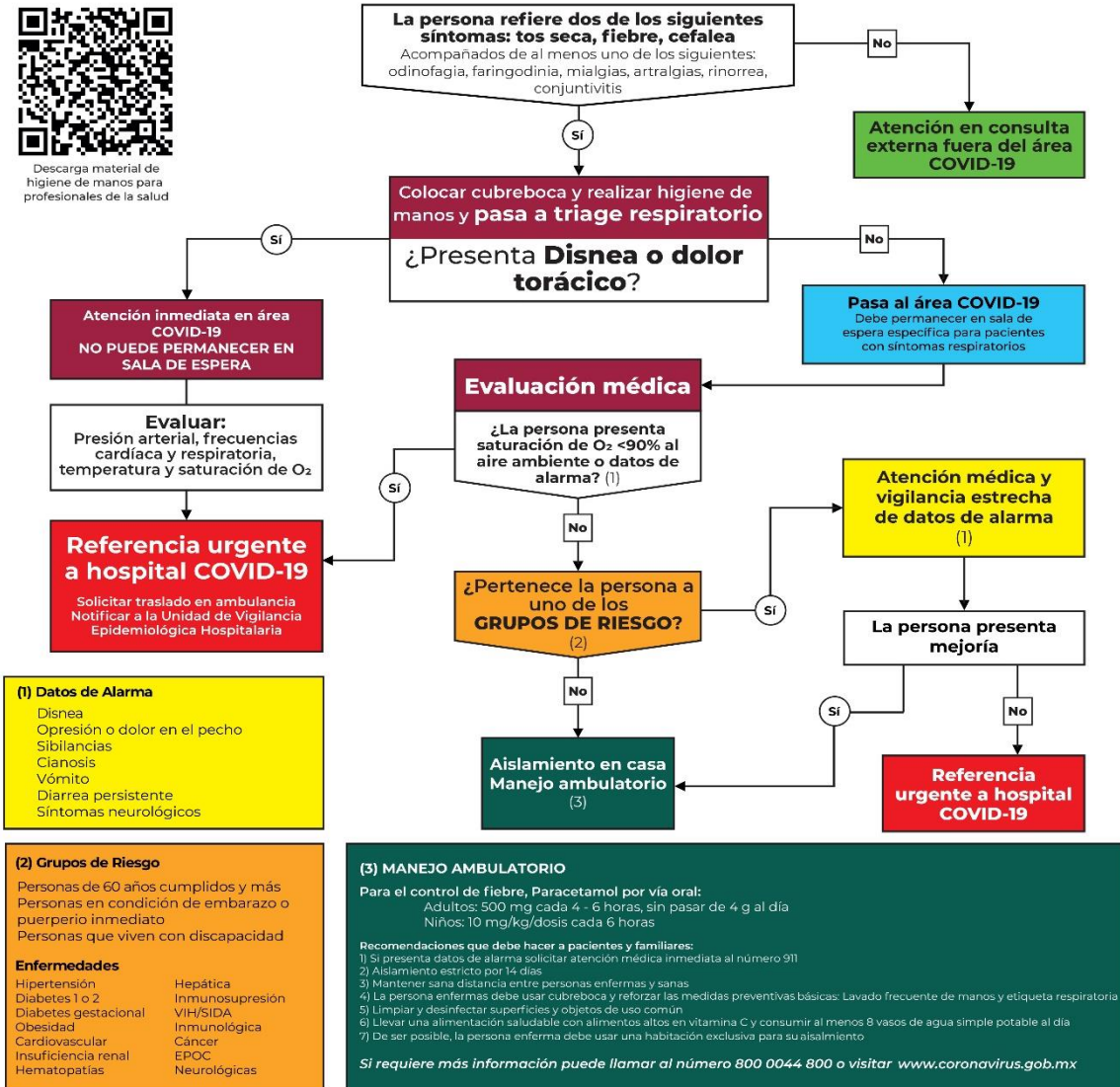
## PROTOCOLO SANITARIO PARA EL REINICIO SEGURO DE ACTIVIDADES UNIDADES MÉDICAS

### MANEJO CLÍNICO DE CASOS SOSPECHOSOS

#### FLUJograma DE ATENCIÓN MÉDICA PARA COVID-19 EN EL PRIMER NIVEL DE ATENCIÓN



Descarga material de higiene de manos para profesionales de la salud



#### Referencias:

- AGEPSA. Prevención y lineamientos de sanitización, Unidades de Salud. Coronavirus Covid-19. Secretaría de Salud de la Ciudad de México. Marzo, 2020.
- Secretaría de Salud. Flujograma de Atención Médica para COVID-19 en el primer nivel de atención. México, 2020.